

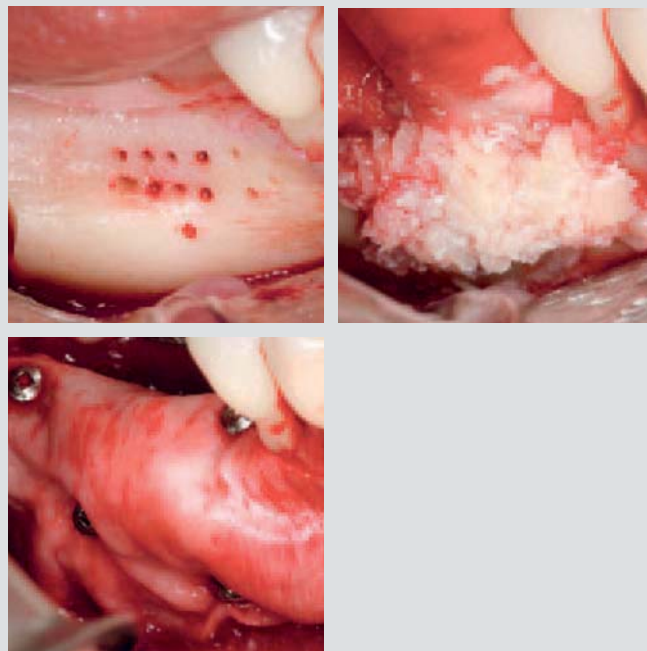
BMPOO Master-Pin-Control

Revolutionary Pin System | developed with Dr. Istvan Urban



Sistemul Master-Pin-Control a fost dezvoltat special pentru fixarea membranelor resorbabile, neresorbabile, sau de titan. Mulțumita varfului ascuțit și designului stabil, pinii pot fi plasați cu precizie în osul cortical. Pini au un mini-fir suplimentar și sunt un hibrid între șurub și ac. Firul permite îndepărtarea ușoară și sigură după perioada de vindecare. Master - Pin -Control include un set largit de instrumentar pentru fixarea membranelor.

The Master-Pin-Control system was developed specifically for the fixation of resorbable, non-resorbable and titanium membranes. Thanks to the sharp tip and the stable design, the pins can be placed precisely in cortical bone. The pins have an additional mini-thread and are a hybrid of screw and pin. The thread allows easy and safe removal after the successful healing period. Master-Pin-Control includes an extensive set of instruments for safe fixation of membranes.



© Dr. Istvan Urban

	Fig.	Shank/ Length	Ref.-No.	Size	Pieces/Kit
	186RF	RA	330 204 684 377	018	2
	203RF	RA L	330 205 417 364	006	2
	203RF	RA L	330 205 417 364	008	2
	MP10*	3,5 mm	-	0,5/0,6	34

¹204=RA, 205=RA L

	Fig.	Pieces/Kit
 illustrated 1:1	MP11	1
 illustrated 1:2	MP14	1
 illustrated 1:2	MP12	1

